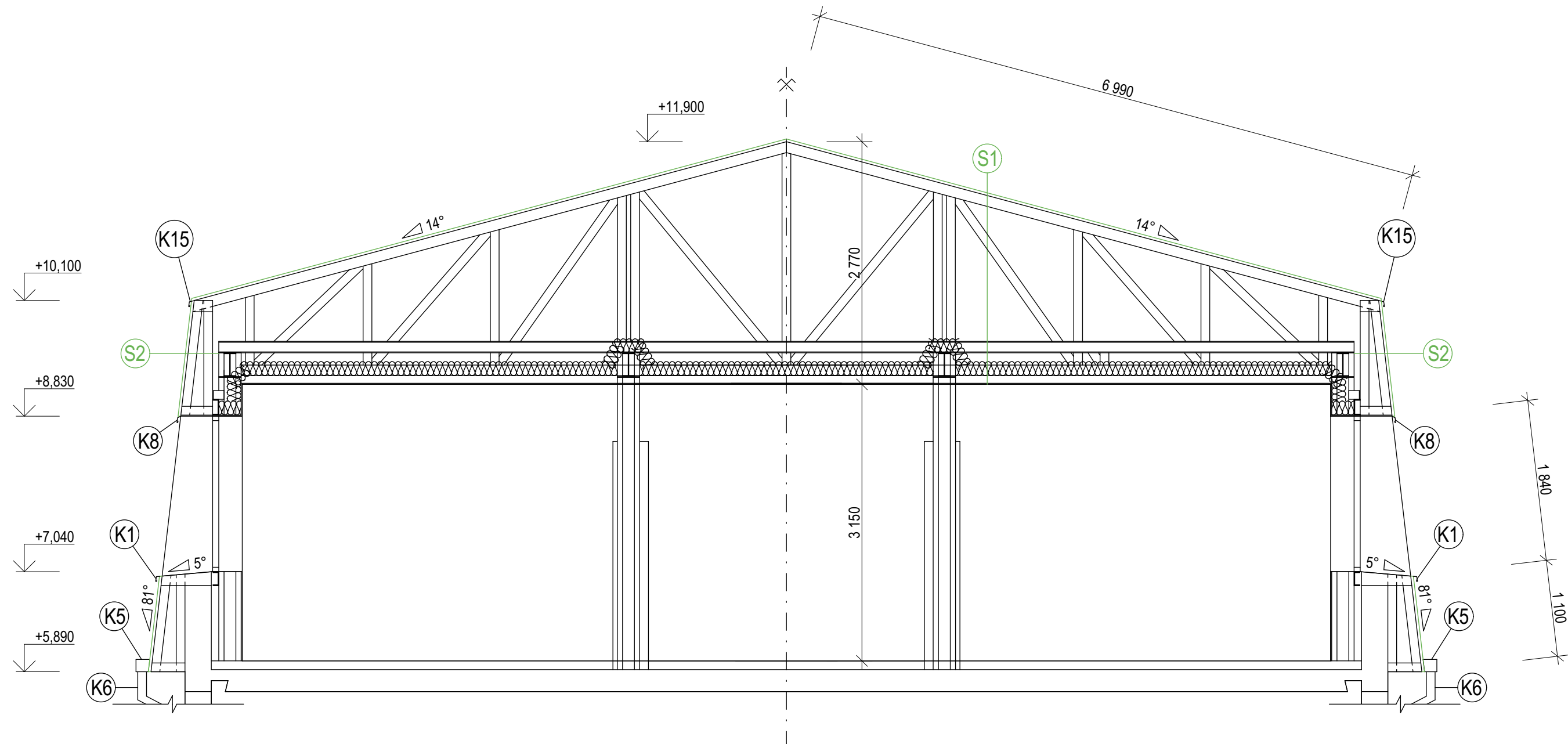


VÝMĚNA STŘ. PLÁŠTĚ, ZŠ VANČUROVA HODONÍN  
ŘEZ A-A' SŘECHY A7 - BOURACÍ PRÁCE



## LEGENDA HMOT:

	BOURANÉ / ODSTRANĚNÉ KONSTRUKCE/MATERIÁLY
	STÁVAJÍCÍ KONSTRUKCE

## POZNÁMKY:

SKLADBA S1:

- STŘEŠNÍ KRYTINA: KANADSKÝ ASFALTOVÝ ŠINDEL
- HYDROIZOLACE: ASFALTOVÁ LEPENKA A 400/SH NA SUCHO
- DŘEVĚNÉ BEDNĚNÍ Z PRKEN
- DŘEVĚNÝ PŘÍHRADOVÝ VAZNIK TYPU GANG-NAIL
- VOLNÉ LOŽENÁ MINERÁLNÍ TEPELNÁ IZOLACE ORSIL L
- PAROZÁBRANA NICOBAR 170
- DŘEVĚNÉ KONSTRUKČNÍ LATĚ
- SÁDROKARTONOVÉ DESKY (2 x 12,5 mm)

TL. 24 mm

TL. 160 mm

50 x 80 mm

TL. 25 mm

## SKLADBA S2:

- STŘEŠNÍ KRYTINA: KANADSKÝ ASFALTOVÝ ŠINDEL
- HYDROIZOLACE: ASFALTOVÁ LEPENKA A 400/SH NA SUCHO
- DŘEVĚNÉ BEDNĚNÍ Z PRKEN
- DŘEVĚNÝ PŘIHRADOVÝ VAZNÍK TYPU GANG-NAIL
- DŘEVĚNÉ KONSTRUKČNÍ LATĚ
- DŘEVĚNÝ HOBLOVANÝ PODHLED

TL. 24 mm

50 x 80 mm

TL. 22 mm

K1 - VENKOVNÍ PARAPET Z MĚDĚNÉHO PLECHU (DL. 1500 mm, RŠ 750 mm)

K5 - OKAPNÍ ŽLAB Z MĚDĚNÉHO PLECHU (RŠ 650 mm)

K6 - OKAPNÍ SVOD Z MĚDĚNÉHO PLECHU (Ø = 150 mm)

K8 - ZAPLECHOVÁNÍ NADPRAŽÍ Z MĚDĚNÉHO PLECHU (DL. 1800 mm, RŠ 200 mm)

## K15 - OKAPNICE Z MĚDĚNÉHO PLECHU (RŠ 250 mm)


- SOUČÁSTÍ BOURACÍCH PRACÍ JE DEMONTÁŽ STÁVAJÍCÍHO HROMOSVODU


PŘED ZAHÁJENÍM STAVEBNÍCH PRACÍ JE NUTNÉ OVĚŘIT SKUTEČNÉ ROZMĚRY STAVBY.  
NOSNÁ KONSTRUKCE STŘECHY JE SCHÉMATICKÁ.


# DOKUMENTACE PRO PROVÁDĚNÍ STAVBY

1	2	3	4	5	6	7	8	9	10	11	12	13	14	15	16	17	18	19	20
---	---	---	---	---	---	---	---	---	----	----	----	----	----	----	----	----	----	----	----

MÍSTO STAVBY: Hodonín	KATASTRÁLNÍ ÚZEMÍ: Hodonín
Parc.č.: 5963/1	

ZADAVATEL A INVESTOR PROJEKTU	LOGO FIRMY	ODSOUHLAŠENO INVESTOREM
<p>Město Hodonín, Masarykovo náměstí 53/1, 695 01 Hodonín</p>		

<b>COPYRIGHT:</b> TENTO VÝKRES JE AUTOROVÝM DUŠEVNÍM VLASTNICTVÍM A NESMÍ BÝT JEHO SOVOLENÍ KÓPIOVÁNÍ NEBO ZPŘÍSTUPNĚNÍ TŘETÍM OSOBAM (DOVOLÁVÁME SE NA ZÁKON O AUTORSKÉM PRÁVU A PRÁVECH SOUVISEJÍCÍCH S AUTORSKÝM PRÁVEM).			<b>GENERÁLNÍ PROJEKTANT</b>   <b>Měšťanská 3992/109</b> <b>695 01 Hodonín,</b> <b>www.firmaplus.cz</b> <b>tel: +420 518 120 022</b>
<b>AUTOR PROJEKTU: STAVEBNÍ FIRMA PLUS s.r.o., oddělení projekce</b>			
<b>VYPRACOVAL:</b>	<b>KONTROLOVAL:</b>	<b>HL.INŽ.PROJEKTU</b>	
Ing. Veronika Piškulová	Jiří Šetina, DiS.		
<b>NÁZEV PROJEKTU:</b>			
<b>VÝMĚNA STŘ. PLÁŠTĚ, ZŠ VANČUROVA HODONÍN</b>			

PROJEKTANT SPECIALISTA: STAVEBNÍ FIRMA PLUS s.r.o.  <b>Měšťanská 3992/109</b> <b>695 01 Hodonín,</b> <b>www.firmaplus.cz</b> <b>tel: +420 518 120 022</b>		LOGO FIRMY  		AUTORIZAČNÍ RAZÍTKO	
VYPRACOVAL:		KONTROLOVAL:			
Ing. Veronika Piškulová		Jiří Šetina, DiS.			
PROFESE: D. VÝKRESOVÁ DOKUMENTACE					
NÁZEV STAVEBNÍHO OBJEKTU: OBJ. A7				DATUM: 05/2018	
OBSAH VÝKRESU:				MĚŘÍTKO: 1:50	
<b>ŘEZ A-A' SŘECHY A7 - BOURACÍ PRÁCE</b>				Č.ZAK.: 18-024	
				ČÍSLO VÝKRESU.: <b>11</b>	